

MIS

Manažerský informační systém

pro

Ekonomický informační systém

EIS JASU[®] CS

Dodavatel:
MÚZO Praha s.r.o.
Politických vězňů 15
110 00 Praha 1

Poslední aktualizace dne 25. 4. 2018



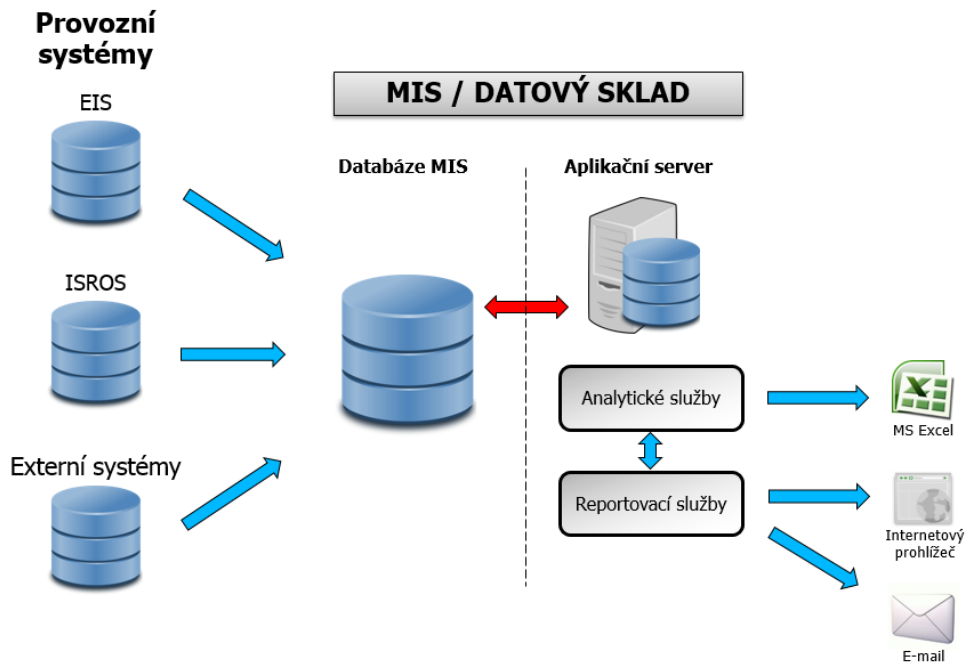
MÚZO Praha s.r.o. je certifikováno dle ČSN EN ISO 9001:2016
a certifikovaným partnerem společnosti Microsoft.

EIS JASU[®] CS je certifikován logem „Compatible with Windows 7“.
Systém podporuje elektronickou fakturaci standardu ISDOC.

Popis aplikace MIS EIS

Manažerský informační systém (MIS) pro EIS JASU® CS (EIS) poskytuje uživatelům nástroj, který umožní rychlé a přehledné zobrazení dat potřebných pro každodenní manažerské rozhodování. MIS umí pracovat s velkým objemem historických dat. Vzhledem k tomu, že data jsou připravována v tzv. datové kostce, je odezva pro vybavování dat relativně krátká. MIS umí pracovat s daty z rozdílných zdrojů a platforem. Součástí systému jsou i nástroje umožňující vytvářet vlastní pohledy na předem připravená data.

Koncepční schéma MIS EIS



Přednosti systému MIS EIS

- Standardní, předem připravené propojení se systémem EIS JASU® CS, který pro MIS EIS poskytuje data.
- Nastavení přístupových práv pro zobrazení dat je přebíráno z nastavení EIS JASU® CS, není tedy zapotřebí nastavovat přístupová práva k MIS znovu.
- Rychlá práce s velkým objemem historických dat.
- Denní aktualizace dat ve zdrojovém datovém skladu.
- Přístup k výsledným reportům prostřednictvím internetu, o výsledcích organizace mohou být informováni i manažeři, kteří pracují mimo centrum.
- Grafické zobrazení výsledků, které je přehlednější než rozsáhlé tabulky čísel.
- Možnost úpravy aplikace dle individuálních požadavků organizace.

Přehled důležitých vlastností systému MIS EIS

- Porovnání historických dat se současností. Je možné vyhodnocovat trendy, výstupy z MIS umožňují signalizovat hrozby, které mají definovaná kritéria.
- Zobrazení sumárních i detailních dat.
- Velké množství historických dat nezvyšuje dobu odezvy při zobrazení dat.
- Kromě standardních účetních a rozpočtových informací může systém poskytovat data také z dalších oblastí evidovaných v základních systémech, např. faktury došlé a vydané, objednávky, smlouvy, majetek a další.
- Data je možné podrobněji analyzovat pomocí externích nástrojů, např. pomocí Microsoft Excel. Takto připravená data je možné přenést i mimo prostředí, odkud byla načtena.

- V MIS je možné slučovat (integrovat) data z více zdrojů. Slučovat lze i data, která jsou uložena v technologicky odlišných prostředích.
- Na základě spolupráce se zákazníkem je MÚZO schopno vytvořit pohledy, které umožňují sledovat plnění různých typů plánů oproti skutečnosti.
- Každý den ráno mohou mít manažeři k dispozici aktualizované reporty.
- Reporty se přizpůsobují automaticky dle nastavených přístupových práv potřebám jednotlivých manažerů, zobrazují jen relevantní část dat, která se týká jen vybrané části organizační struktury organizace.
- Všechny předem definované reporty jsou přístupné na webovém portále. K jednotlivým reportům lze definovat podrobnější přístupová práva.
- Uživatele systému je možné rozdělit do skupin a každé skupině zobrazovat jiné reporty.

Dostupné dimenze (kategorie)

- Čas
- Klasifikace (6. úrovní)
- Organizace
- Paragrafy
- Položky
- Programy
- PVS
- Účty
- Zdroje

Nasazení MIS EIS u zákazníka

MIS EIS je dodáván s předem připravenými strukturami dat (vč. datových kostek) a reporty, při nasazení u zákazníka je obvyklý následující sled činností:

- podrobná analýza potřeb a požadavků zákazníka,
- analýza datové základny resp. využívaných částí systému EIS JASU® CS a dalších systémů,
- vytvoření základního řešení,
- nasazení základního řešení u zákazníka,
- školení vybraných uživatelů,
- provedení úprav dle upřesňujících požadavků zákazníka,
- nasazení finálního řešení u zákazníka,
- po dokončení nasazení nabízí společnost MÚZO uzavření servisní smlouvy na další rozvoj produktu nebo lze případně další úpravy či servisní zásahy objednávat dle potřeby.

Použité technologie

Řešení je kompletně postaveno na produktech firmy Microsoft. V případě potřeby je MÚZO schopno dodat potřebné licence provozního SW.

Serverová část:

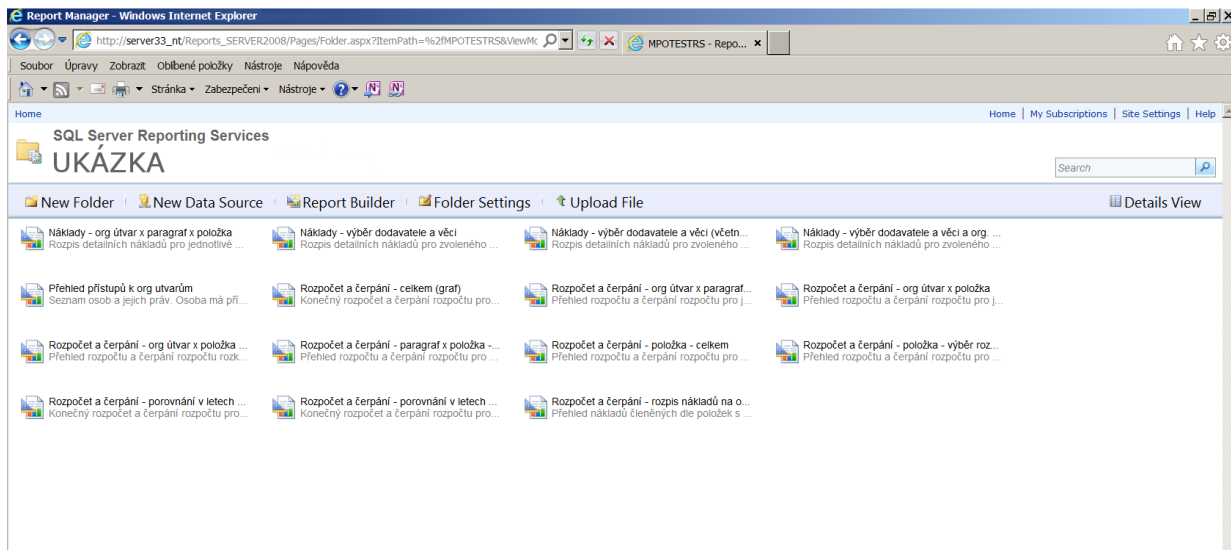
- Microsoft SQL Server 2008 R2 nebo 2012 edice Datacenter, Enterprise nebo Standard, která podporuje MS Analysis Services, MS Reporting Services a MS Integration Services,
- odpovídající serverový operační systém (Microsoft Windows Server 2008 a výše).

Klientská část:

- běžný internetový prohlížeč pro prohlížení reportů na webovém portále (Internet Explorer, Chrome, Firefox),
- MS Excel pro práci s daty pomocí kontingenčních tabulek.

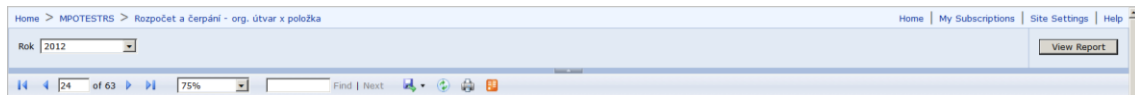
Ukázky vzhledu a ovládání MIS EIS

Úvodní stránka pro výběr reportu



Textovou sestavu (report) lze spustit kliknutím myši na příslušnou ikonu reportu viz obrázky výše.

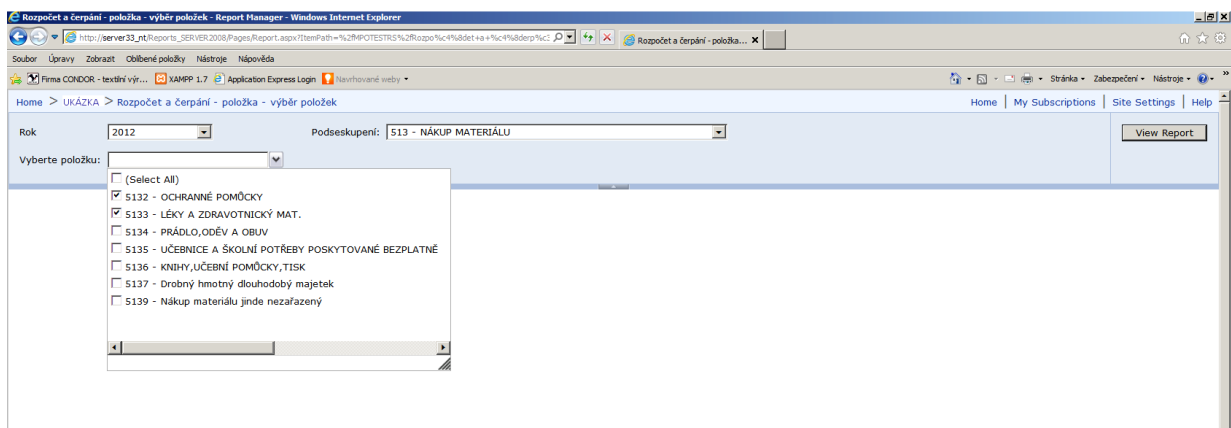
Nastavení vlastností reportu



Součástí prohlížeče reportů je lišta, která umožňuje:

- nastavit stránkování reportu,
- nastavit velikost zobrazení reportu v %,
- vyhledat řetězec obsažený v reportu (Find /Next),
- uložit report v různých formátech (ikona s disketou) jako např. PDF, XLS apod.,
- znovu spustit report s jiným filtrem (View Report),
- vytisknout report.

Nastavení filtru pro konkrétní report



Přehled rozpočtu a čerpání

Grafické zobrazení vývoje Konečného rozpočtu

